

宿舍簡介



友語言學院

(Yu Language Academy)



友國際文化學院

(Yu International Cultural Academy)



友語言學院札幌校 (Yu Language Academy SAPPORO)



簡介目錄

- Amity Hall II P.03~P.04
- C A L M大久保 P.05~P.10
- 新大久保湧水苑 P.11~P.12
- 昭栄大廈 P.13~P.14
- Dream House P.15~P.16
- LA House P.17~P.18
- 新大久保國際文化會館 P.19~P.20
- Residence 15 P.21~P.22
- LS HOUSE P.23~P.24
- CHRYSANthemum(西洋菊) P.25~P.26



AMITY HALL II

◎住址： 東京都新宿区大久保1-13-2
アミティーホールII

◎入住人數：21名
-1人房(21間)

友語言學院徒歩約8分鐘
友国際文化學院徒歩約11分鐘

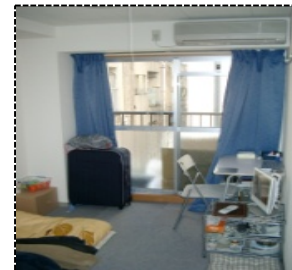
◎每月房租包含網路、水電、瓦斯費用

☆房間設備

桌椅, 書櫃, 收納, 電視, 網路, 陽台, 空調,
衛浴(廁所/洗臉台/淋浴/浴缸)



1人房



1人房



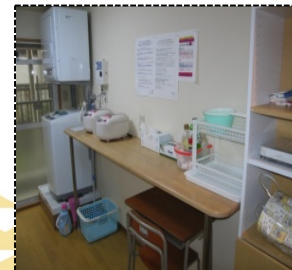
衛浴設備

☆共用設備

投幣式洗衣機(4台), 投幣式烘衣機(4台)
廚房<瓦斯爐(2台), 微波爐(1台), 桌椅(各1張)>



廚房



廚房



投幣式洗衣機
投幣式烘衣機



◎各層房間：

1F：1人房(102号～107号)

2F：1人房(201号, 204号～209号)

3F：1人房(301号～308号)



AMITY HALL II

升學課程 (6個月以上)

單位：日圓

房間樣式		1人房	1人房
房間號碼		102~105, 201, 204~207, 301~306	106~107, 208~209, 307~308
簽訂契約之際 (6個月以上)	入住費	60,000	63,000
	房租 (3個月)	180,000	189,000
	合計	240,000	252,000
每月房租	房租 (第4個月起)	60,000	63,000

短期課程 (3個月以內)

單位：日圓

房間樣式		1人房	1人房
房間號碼		102~105, 201, 204~207, 301~306	106~107, 208~209, 307~308
1個月	入住費	15,000	15,000
	房租 (1個月)	60,000	63,000
	合計	75,000	78,000
3個月	入住費	15,000	15,000
	房租 (3個月)	180,000	189,000
	合計	195,000	204,000

- ・每個月的房租包含網路、瓦斯、水電費用。
- ・退居之際，扣去房間清掃費、火災保險費(入住費的50%)後的入住費將會退還予您。但須在退居或搬家前十天以前告知校方。若無通知恕不予退還。
- ・退居之際，日租金額與退宿日的月份的實際天數無關，統一以30天為計算單位。
- ・如不遵守宿舍規定時，將請您退居。屆時租金等費用將一律不予退還。
- ・升學課程：簽訂契約時請一次繳齊前三個月宿舍費用。
<入住費+房租三個月份>
- ・短期課程：簽訂契約時請一次繳齊宿舍費用。
一個月課程的學生：<入住費+房租一個月份>
三個月課程的學生：<入住費+房租三個月份>
- ・額外費用：棉被費用，洗衣・烘衣費用
 1. 租賃棉被：12,500 日圓 (僅限3個月以內)
 2. 購買棉被：12,500 日圓
 3. 洗衣費用：100 日圓 - 200 日圓
 4. 烘衣費用：100 日圓

※注意事項：

1. 親友不可留宿。
2. 全館禁菸。
3. 未經許可，不得擅自移動或丟棄房間以及共用空間的設施。如毀損房間及共用空間的設施，則須照價賠償。



CALM大久保

◎住址： 東京都新宿区大久保2-23-6
CALM大久保A棟／B棟

◎入住人數：19名
一房型參照右側各層簡介

友語言學院徒步約3分鐘

友國際文化學院徒步約10分鐘

◎每月房租包含網路、水電、瓦斯費用



☆CALM大久保A棟各層房間設備

2F：家庭式套房(1套)

- 一房間(2間), 衛浴(1套), 廚房(1間), 洗衣機(1台)
- *房間設備(桌椅/書櫃/收納/電視/網路/空調)
- *衛浴設備(廁所/洗臉台/淋浴/浴缸)
- *廚房設備(瓦斯爐/微波爐/冰箱)

3F：家庭式套房(2套)

- 一301号：房間(4人1間), 衛浴(1套), 廚房(1間), 洗衣機(1台)
- 一303号：房間(2人1間), 衛浴(1套), 廚房(1間), 洗衣機(1台)
- *房間設備(桌椅/書櫃/收納/電視/網路/空調)
- *衛浴設備(廁所/洗臉台/淋浴/浴缸)
- *廚房設備(瓦斯爐/微波爐/冰箱)

4F：一1人房(401号)

- 一2人房(402号、403号)
- *4F房間以及共用設備參照下頁簡介

5F：一1人房(501号、503号)

- 一2人房(502号)
- *5F房間以及共用設備參照下頁簡介

☆CALM大久保B棟各層房間設備

3F：家庭式套房(1套)

- 一301号：房間(2人1間), 衛浴(1套), 廚房(1間), 洗衣機(1台)
- *房間設備(桌椅/書櫃/收納/電視/網路/空調)
- *衛浴設備(廁所/洗臉台/淋浴/浴缸)
- *廚房設備(瓦斯爐/微波爐/冰箱)



CALM大久保

☆CALM大久保A棟4F・5F房間設備

桌椅, 書櫃, 收納, 電視, 網路, 空調



1人房



1人房



收納



2人房



2人房

☆CALM大久保A棟4F共用設備

淋浴(2間), 廁所(1間), 洗手台(2個), 洗衣機(2台)
廚房<瓦斯爐(1台), 微波爐(1台), 冰箱(2台)>



電梯



廚房



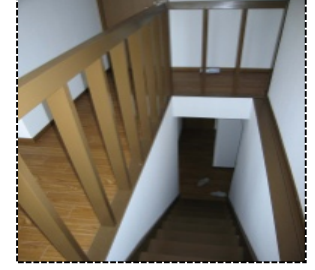
投幣式洗衣機



衛浴設備



衛浴設備



4・5F間的樓梯

☆CALM大久保A棟5F共用設備 廁所(1間)



CALM大久保

☆CALM大久保A棟 2 F 升學課程(6個月以上)

單位:日圓

房間樣式		家庭式套房(2間)	家庭式套房(2間)
房間號碼		203号A	203号B
簽訂契約之 際 (6個月以上)	入住費	51,000	50,000
	房租 (3個月)	153,000	150,000
	合計	204,000	200,000
每月房租	房租 (第4個月起)	51,000	50,000

☆CALM大久保A棟 3 F 升學課程(6個月以上)

單位:日圓

房間樣式		家庭式套房(4人1間)	家庭式套房(2人1間)
房間號碼		301	303
簽訂契約之 際 (6個月以上)	入住費	42,000	45,000
	房租 (3個月)	126,000	135,000
	合計	168,000	180,000
每月房租	房租 (第4個月起)	42,000	45,000

短期課程(3個月以內)

單位:日圓

房間樣式		家庭式套房(2間)	家庭式套房(2間)
房間號碼		203号A	203号B
1個月	入住費	15,000	15,000
	房租 (1個月)	51,000	50,000
	合計	66,000	65,000
3個月	入住費	15,000	15,000
	房租 (3個月)	153,000	150,000
	合計	168,000	165,000

短期課程(3個月以內)

單位:日圓

房間樣式		家庭式套房(4人1間)	家庭式套房(2人1間)
房間號碼		301	303
1個月	入住費	12,000	12,000
	房租 (1個月)	42,000	45,000
	合計	54,000	57,000
3個月	入住費	12,000	12,000
	房租 (3個月)	126,000	135,000
	合計	138,000	147,000



CALM大久保

☆CALM大久保A棟 4 F 升學課程(6個月以上)

單位：日圓

房間樣式		1人房	2人房
房間號碼		401	402~403
簽訂契約之際 (6個月以上)	入住費	49,000	44,000
	房租 (3個月)	147,000	132,000
	合計	196,000	176,000
每月房租	房租 (第4個月起)	49,000	44,000

☆CALM大久保A棟 5 F 升學課程(6個月以上)

單位：日圓

房間樣式		1人房	2人房	1人房
房間號碼		501	502	503
簽訂契約之際 (6個月以上)	入住費	47,000	45,000	41,000
	房租 (3個月)	141,000	135,000	123,000
	合計	188,000	180,000	164,000
每月房租	房租 (第4個月起)	47,000	45,000	41,000

短期課程(3個月以內)

單位：日圓

房間樣式		1人房	2人房
房間號碼		401	402~403
1個月	入住費	12,000	12,000
	房租 (1個月)	49,000	44,000
	合計	61,000	56,000
3個月	入住費	12,000	12,000
	房租 (3個月)	147,000	132,000
	合計	159,000	144,000

短期課程(3個月以內)

單位：日圓

房間樣式		1人房	2人房	1人房
房間號碼		501	502	503
1個月	入住費	12,000	12,000	12,000
	房租 (1個月)	47,000	45,000	41,000
	合計	59,000	57,000	53,000
3個月	入住費	12,000	12,000	12,000
	房租 (3個月)	141,000	135,000	123,000
	合計	153,000	147,000	135,000



CALM大久保

☆CALM大久保B棟3F 升學課程(6個月以上)

單位：日圓

房間樣式		家庭式套房(2人1間)
房間號碼		301
簽訂契約之際 (6個月以上)	入住費	45,000
	房租 (3個月)	135,000
	合計	180,000
每月房租	房租 (第4個月起)	45,000

短期課程(3個月以內)

單位：日圓

房間樣式		家庭式套房(2人1間)
房間號碼		301
1個月	入住費	12,000
	房租 (1個月)	45,000
	合計	57,000
3個月	入住費	12,000
	房租 (3個月)	135,000
	合計	147,000



CALM大久保

- ・ 每个月的房租包含網路、瓦斯、水電費用。
- ・ 退居之際，扣去房間清掃費、火災保險費(入住費的50%)後的入住費將會退還予您。
但須在退居或搬家前十天以前告知校方。
若無通知恕不予退還。
- ・ 退居之際，日租金額與退宿日的月份的實際天數無關，
統一以30天為計算單位。
- ・ 如不遵守宿舍規定時，將請您退居。
屆時租金等費用將一律不予退還。
- ・ 升學課程：簽訂契約時請一次繳齊前三個月宿舍費用。
〈入住費+房租三個月份〉
- ・ 短期課程：簽訂契約時請一次繳齊宿舍費用。
一個月課程的學生：〈入住費+房租一個月份〉
三個月課程的學生：〈入住費+房租三個月份〉
- ・ **額外費用：棉被費用，洗衣費用**
 1. 租賃棉被：12,500 日圓 (僅限3個月以內)
 2. 購買棉被：12,500 日圓
 3. 洗衣費用： 100 日圓 (CALM大久保A棟4F・5F)

※注意事項：

1. 親友不可留宿。
2. 全館禁菸。
3. 未經許可，不得擅自移動或丟棄房間以及共用空間的設施。
4. 如毀損房間及共用空間的設施，則須照價賠償。



新大久保湧水苑

◎住址： 東京都新宿區百人町1-16-10
新大久保湧水苑

◎入住人數：28名
-1人房(16間)
-2人房(6間)

友語言學院徒步約15分鐘
友國際文化學院徒步約3分鐘

◎每月房租包含網路、水電、瓦斯費用



◎各層房間：
1F：2人房(101号~106号)
1F・1人房(107号~110号)
2F・1人房(201号~212号)

☆房間設備

桌椅, 書櫃, 收納, 電視, 空調,
衛浴(廁所/洗臉台/淋浴/浴缸)



1人房



2人房



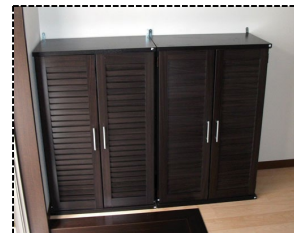
衛浴設備

☆共用設備

1F：洗衣機(2台), 廚房<電磁爐(1台), 微波爐(2台), 冰箱(4台)>, 廁所
2F：洗衣機(2台), 廚房<電磁爐(1台), 微波爐(2台), 冰箱(3台)>



密碼鎖



鞋櫃(1F)



廁所(1F)



抽菸區(1F)



廚房(1F)



廚房(2F)



新大久保湧水苑

升學課程 (6個月以上)

單位：日圓

房間樣式		2人房	1人房
房間號碼		101~106	107~110 201~212
簽訂契約之 際 (6個月以上)	入住費	33,000	65,000
	房租 (3個月)	99,000	195,000
	合計	132,000	260,000
每月房租	房租 (第4個月起)	33,000	65,000

- ・每個月的房租包含網路、瓦斯、水電費用。
- ・退居之際，扣去房間清掃費、火災保險費(入住費的50%)後的入住費將會退還予您。但須在退居或搬家前十天以前告知校方。若無通知恕不予退還。
- ・退居之際，日租金額與退宿日的月份的實際天數無關，統一以30天為計算單位。
- ・如不遵守宿舍規定時，將請您退居。屆時租金等費用將一律不予退還。

短期課程 (3個月以內)

單位：日圓

房間樣式		2人房	1人房
房間號碼		101~106	107~110 201~212
1個月	入住費	12,000	15,000
	房租 (1個月)	33,000	63,000
	合計	45,000	78,000
3個月	入住費	12,000	15,000
	房租 (3個月)	99,000	195,000
	合計	111,000	210,000

- ・升學課程：簽訂契約時請一次繳齊前三個月宿舍費用。
<入住費+房租三個月份>
- ・短期課程：簽訂契約時請一次繳齊宿舍費用。
一個月課程的學生：<入住費+房租一個月份>
三個月課程的學生：<入住費+房租三個月份>
- ・額外費用：棉被費用
 1. 租賃棉被：12,500 日圓 (僅限3個月以內)
 2. 購買棉被：12,500 日圓

※注意事項：

1. 親友不可留宿。
2. 全館禁菸。(僅有1F指定抽菸區可)
3. 未經許可，不得擅自移動或丟棄房間以及共用空間的設施。
4. 如毀損房間及共用空間的設施，則須照價賠償。



昭栄大廈

◎住址： 東京都新宿区大久保2-28-7
昭栄マンション

◎入住人數：39名
—家庭式套房<2人1間>(18套)
—家庭式套房<3人1間>(1套)

友語言學院徒步約5分鐘

友國際文化學院徒步約10分鐘

◎每月房租包含網路、水電、瓦斯費用

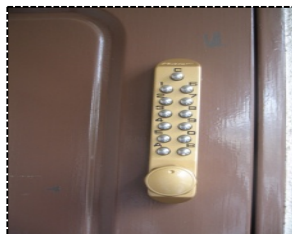


◎各層房間：

- 1F：2人房(101号~106号)
- 2F：2人房(201号, 203号, 204号, 206号)
- 3F：2人房(303号~304号), 3人房(401号)
- 4F：2人房(402号~404号)
- 5F：3人房(501号~503号)

☆房間設備

桌椅, 書櫃, 收納, 電視, 網路, 空調,
廚房(瓦斯爐/微波爐/冰箱),
衛浴(廁所/洗臉台/淋浴/浴缸)



密碼鎖



鑰匙鎖



2人房



廚房



衛浴



廁所

☆共用設備

1F：投幣式洗衣機(3台)



投幣式洗衣機

日本村有限公司 NIHON MURA CO., LTD. <https://news.nihonmura.tw/>

10552 台北市松山區復興北路73號 樓上2F 電話：(02) 2772-7977

aiueo@nihonmura.com (日本遊學 留學諮詢, 採預約制。)

20210803



昭栄大廈

升學課程 (6個月以上)

單位：日圓

房間樣式		家庭式套房 (2人1間) 家庭式套房 (3人1間)	家庭式套房 (2人1間)
房間號碼		101~106, 201, 203, 204, 206, 303~304, 401~404, 501	502~503
簽訂契約之 際 (6個月以上)	入住費	45,000	43,000
	房租 (3個月)	135,000	129,000
	合計	180,000	172,000
每月房租	房租 (第4個月起)	45,000	43,000

- ・每個月的房租包含網路、瓦斯、水電費用。
- ・退居之際，扣去房間清掃費、火災保險費 (入住費的50%) 後的入住費將會退還予您。但須在退居或搬家前十天以前告知校方。若無通知恕不予退還。
- ・退居之際，日租金額與退宿日的月份的實際天數無關，統一以30天為計算單位。
- ・如不遵守宿舍規定時，將請您退居。屆時租金等費用將一律不予退還。

短期課程 (3個月以內)

單位：日圓

房間樣式		家庭式套房 (2人1間) 家庭式套房 (3人1間)	家庭式套房 (2人1間)
房間號碼		101~106, 201, 203, 204, 206, 303~304, 401~404, 501	502~503
1個月	入住費	12,000	12,000
	房租 (1個月)	45,000	43,000
	合計	57,000	55,000
3個月	入住費	12,000	12,000
	房租 (3個月)	135,000	129,000
	合計	147,000	141,000

- ・升學課程：簽訂契約時請一次繳齊前三個月宿舍費用。
<入住費+房租三個月份>
- ・短期課程：簽訂契約時請一次繳齊宿舍費用。
一個月課程的學生：<入住費+房租一個月份>
三個月課程的學生：<入住費+房租三個月份>
- ・額外費用：棉被費用，洗衣費用
 1. 租賃棉被：12,500 日圓 (僅限3個月以內)
 2. 購買棉被：12,500 日圓
 3. 洗衣費用：100 日圓

※注意事項：

1. 親友不可留宿。
2. 全館禁菸。
3. 未經許可，不得擅自移動或丟棄房間以及共用空間的設施。
4. 如毀損房間及共用空間的設施，則須照價賠償。



Dream House

◎住址： 東京都新宿区大久保2-16-32
大久保ドリームハウス

◎入住人數：8名（只限女性）
—2人房(4間)

友語言學院徒步約2分鐘
友國際文化學院徒步約12分鐘

◎每月房租包含網路、水電、瓦斯費用



◎各層房間：

1F：2人房(101号)

2F：2人房(201号)

3F：2人房(301号, 302号)

☆房間設備

桌椅, 書櫃, 收納, 電視, 網路,
空調, 陽台(201号, 301号)



☆共用設備

1F：衛浴(廁所/洗臉台/淋浴/浴缸),
投幣式洗衣機(1台)



2F：廚房<瓦斯爐(1台)/微波爐(1台)/冰箱(1台)>,
廁所(1間)>



Dream House

升學課程 (6個月以上)

單位：日圓

房間樣式	2人房	2人房	2人房	2人房	
房間號碼	101	201	301	302	
簽訂契約 之際 (6個月以上)	入住費	41,000	43,000	44,000	42,000
	房租 (3個月)	123,000	129,000	132,000	126,000
	合計	164,000	172,000	176,000	168,000
每月房租	房租 (第4個月起)	41,000	43,000	44,000	42,000

短期課程 (3個月以內)

單位：日圓

房間樣式	2人房	2人房	2人房	2人房	
房間號碼	101	201	301	302	
1個月	入住費	12,000	12,000	12,000	12,000
	房租 (1個月)	41,000	43,000	44,000	42,000
	合計	53,000	55,000	56,000	54,000
3個月	入住費	12,000	12,000	12,000	12,000
	房租 (3個月)	123,000	129,000	132,000	126,000
	合計	135,000	141,000	144,000	138,000

- ・每個月的房租包含網路、瓦斯、水電費用。
- ・退居之際，扣去房間清掃費、火災保險費(入住費的50%)後的入住費將會退還予您。但須在退居或搬家前十天以前告知校方。若無通知恕不予退還。
- ・退居之際，日租金額與退宿日的月份的實際天數無關，統一以30天為計算單位。
- ・如不遵守宿舍規定時，將請您退居。屆時租金等費用將一律不予退還。
- ・升學課程：簽訂契約時請一次繳齊前三個月宿舍費用。
<入住費+房租三個月份>
- ・短期課程：簽訂契約時請一次繳齊宿舍費用。
一個月課程的學生：<入住費+房租一個月份>
三個月課程的學生：<入住費+房租三個月份>
- ・額外費用：棉被費用，洗衣費用
 1. 租賃棉被：12,500 日圓 (僅限3個月以內)
 2. 購買棉被：12,500 日圓
 3. 洗衣費用：100 日圓

※注意事項：

1. 親友不可留宿。
2. 全館禁菸。
3. 未經許可，不得擅自移動或丟棄房間以及共用空間的設施。
4. 如毀損房間及共用空間的設施，則須照價賠償。



LA House

◎住址： 東京都新宿区大久保2-16-9
大久保LAハウス

◎入住人數：8名（只限女性）
—2人房（4間）

友語言學院徒步約2分鐘

友國際文化學院徒步約13分鐘

◎每月房租包含網路、水電、瓦斯費用



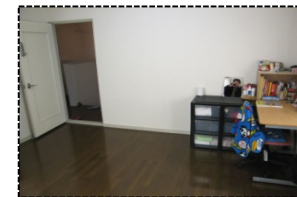
◎各層房間：

1F：2人房（101号，102号）

2F：2人房（201号，202号）

☆房間設備

桌椅，書櫃，收納，電視，網路，空調



☆共用設備

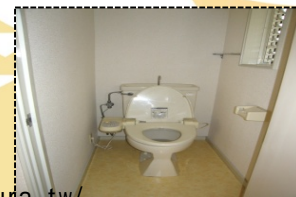
B1F：衛浴（洗臉台/淋浴/浴缸），投幣式洗衣機（1台）



1F：廚房〈瓦斯爐/微波爐/冰箱〉，廁所（1間）



2F：共用空間〈冰箱/空調〉，廁所（1間）



LA House

升學課程 (6個月以上)

單位：日圓

房間樣式		2人房	2人房	2人房
房間號碼		101~102	201	202
簽訂契約之際 (6個月以上)	入住費	42,000	43,000	44,000
	房租 (3個月)	126,000	129,000	132,000
	合計	168,000	172,000	176,000
每月房租	房租 (第4個月起)	42,000	43,000	44,000

短期課程 (3個月以內)

單位：日圓

房間樣式		2人房	2人房	2人房
房間號碼		101~102	201	202
1個月	入住費	12,000	12,000	12,000
	房租 (1個月)	42,000	43,000	44,000
	合計	54,000	55,000	56,000
3個月	入住費	12,000	12,000	12,000
	房租 (3個月)	126,000	129,000	132,000
	合計	138,000	141,000	144,000

- ・每個月的房租包含網路、瓦斯、水電費用。
- ・退居之際，扣去房間清掃費、火災保險費(入住費的50%)後的入住費將會退還予您。但須在退居或搬家前十天以前告知校方。若無通知恕不予退還。
- ・退居之際，日租金額與退宿日的月份的實際天數無關，統一以30天為計算單位。
- ・如不遵守宿舍規定時，將請您退居。屆時租金等費用將一律不予退還。
- ・升學課程：簽訂契約時請一次繳齊前三個月宿舍費用。
<入住費+房租三個月份>
- ・短期課程：簽訂契約時請一次繳齊宿舍費用。
一個月課程的學生：<入住費+房租一個月份>
三個月課程的學生：<入住費+房租三個月份>
- ・額外費用：棉被費用，洗衣費用
 1. 租賃棉被：12,500 日圓 (僅限3個月以內)
 2. 購買棉被：12,500 日圓
 3. 洗衣費用：100 日圓

※注意事項：

1. 親友不可留宿。
2. 全館禁菸。
3. 未經許可，不得擅自移動或丟棄房間以及共用空間的設施。
4. 如毀損房間及共用空間的設施，則須照價賠償。



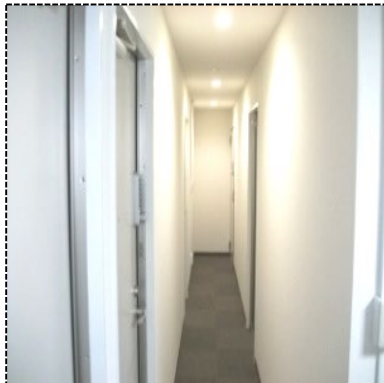
新大久保國際文化會館

◎住址： 東京都新宿区百人町2-20-17
新大久保國際文化ビル4F

◎入住人數：10名（只限男性）
— 2人房(5間)

友語言學院徒步約15分鐘
友國際文化學院徒步約30秒

◎每月房租包含網路、水電、瓦斯費用



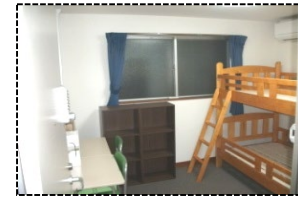
◎各層房間：
4F：2人房(405号～409号)

☆房間設備

桌椅, 書櫃, 收納, 電視, 網路, 空調



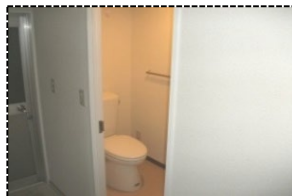
走道



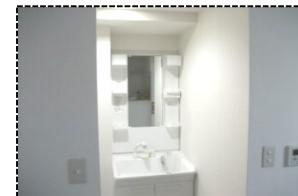
2人房

☆共用設備

4F：衛浴(廁所/洗臉台/淋浴), 投幣式洗衣機(1台)



廁所



洗臉台



淋浴

4F：廚房<瓦斯爐(1台)/微波爐(1台)/冰箱(1台)>



廚房



新大久保國際文化會館

升學課程 (6個月以上)

單位：日圓

房間樣式		2人房
房間號碼		405~409
簽訂契約之際 (6個月以上)	入住費	42,000
	房租 (3個月)	126,000
	合計	168,000
每月房租	房租 (第4個月起)	42,000

- ・每個月的房租包含網路、瓦斯、水電費用。
- ・退居之際，扣去房間清掃費、火災保險費(入住費的50%)後的入住費將會退還予您。但須在退居或搬家前十天以前告知校方。若無通知恕不予退還。
- ・退居之際，日租金額與退宿日的月份的實際天數無關，統一以30天為計算單位。
- ・如不遵守宿舍規定時，將請您退居。屆時租金等費用將一律不予退還。

短期課程 (3個月以內)

單位：日圓

房間樣式		2人房
房間號碼		405~409
1個月	入住費	12,000
	房租 (1個月)	42,000
	合計	54,000
3個月	入住費	12,000
	房租 (3個月)	126,000
	合計	138,000

- ・升學課程：簽訂契約時請一次繳齊前三個月宿舍費用。
<入住費+房租三個月份>
- ・短期課程：簽訂契約時請一次繳齊宿舍費用。
一個月課程的學生：<入住費+房租一個月份>
三個月課程的學生：<入住費+房租三個月份>
- ・額外費用：棉被費用，洗衣費用
 1. 租賃棉被：12,500 日圓 (僅限3個月以內)
 2. 購買棉被：12,500 日圓
 3. 洗衣費用：100 日圓

※注意事項：

1. 親友不可留宿。
2. 全館禁菸。
3. 未經許可，不得擅自移動或丟棄房間以及共用空間的設施。
4. 如毀損房間及共用空間的設施，則須照價賠償。



Residence 15

◎住址：北海道札幌市中央区北2条東15丁目26

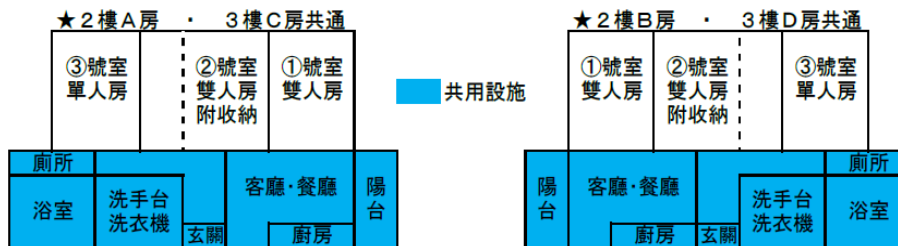
◎入住人數：20名
 ー 1人房(4間)
 ー 2人房(8間)

友語言學院札幌校徒歩約30秒

◎每月房租包含網路、水電、瓦斯費用



☆各層房間



- 2樓A房：①號(2人房)，②號(2人房)，③號(1人房)
- 2樓B房：①號(2人房)，②號(2人房)，③號(1人房)
- 3樓C房：①號(2人房)，②號(2人房)，③號(1人房)
- 3樓D房：①號(2人房)，②號(2人房)，③號(1人房)

☆房間設備

桌椅, 收納(僅②號室), 空調, 2人房為上下兩層床鋪



☆共用設備

洗衣機, 廚房<瓦斯爐, 微波爐, 冰箱, 電鍋>, 熱水器, wifi



Residence 15

升學課程 (6個月以上)

單位：日圓

房間樣式		2人房	2人房	1人房
房間號碼		A-①, B-① C-①, D-①	A-②, B-② C-②, D-②	A-③, B-③ C-③, D-③
簽訂契約之 際 (6個月以上)	入住費	25,000	27,000	32,000
	房租 (3個月)	75,000	81,000	96,000
	合計	100,000	108,000	128,000
每月房租	房租 (第4個月起)	25,000	27,000	32,000

短期課程 (3個月以內)

單位：日圓

房間樣式		2人房	2人房	1人房
房間號碼		A-①, B-① C-①, D-①	A-②, B-② C-②, D-②	A-③, B-③ C-③, D-③
3月	入住費	12,000	12,000	12,000
	房租 (3個月)	75,000	81,000	96,000
	合計	87,000	93,000	108,000

・ 每個月的房租包含網路、瓦斯、水電費用。

・ 退居之際，扣去房間清掃費、火災保險費(入住費的50%)後的入住費將會退還予您。但須在退居或搬家前十天以前告知校方。若無通知恕不予退還。

・ 退居之際，日租金額與退宿日的月份的實際天數無關，統一以30天為計算單位。

・ 如不遵守宿舍規定時，將請您退居。屆時租金等費用將一律不予退還。

・ 升學課程：簽訂契約時請一次繳齊前三個月宿舍費用。
〈入住費+房租三個月份〉

・ 短期課程：簽訂契約時請一次繳齊宿舍費用。
三個月課程的學生：〈入住費+房租三個月份〉

・ **額外費用：棉被費用，洗衣費用**

1. 租賃棉被：12,500 日圓 (僅限3個月以內)
2. 購買棉被：12,500 日圓

※注意事項：

1. 親友不可留宿。
2. 全館禁菸。
3. 未經許可，不得擅自移動或丟棄房間以及共用空間的設施。
4. 如毀損房間及共用空間的設施，則須照價賠償。
5. 冬季12月~3月，每月另收3,000日圓的暖氣費。



LS HOUSE

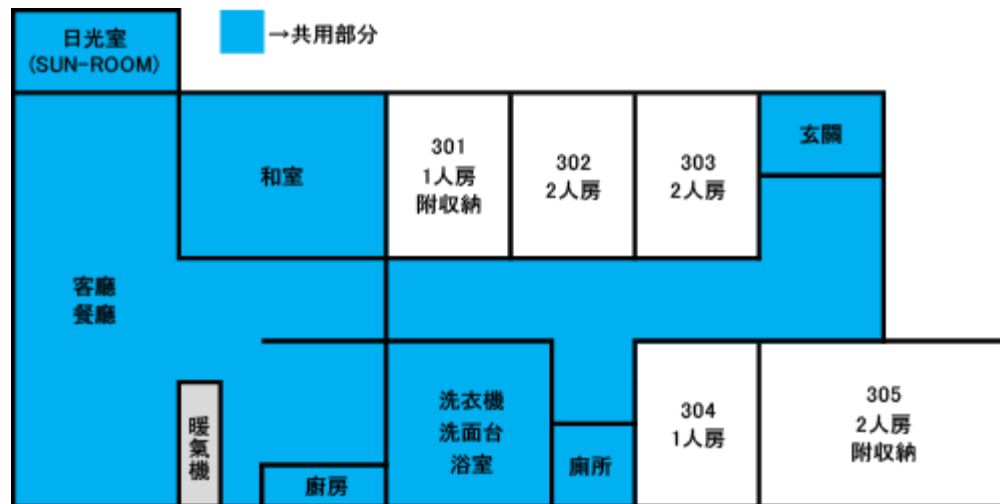
◎住址：札幌市中央区北2条東
15丁目26番29号
ライセンスアカデミー
3F-LSハウス

JR苗穂車站步行約6分
學校步行約30秒(學校旁邊)

◎入住人數：8名
- 1人房(2間)
- 2人房(3間)

◎每月房租包含網路、水電、瓦斯費用

☆各層房間



☆房間設備

桌椅、兩人房為上下兩層床鋪、暖氣



☆共用設備

洗衣機、冰箱2台、系統廚房、電子鍋2台、微波爐、wi-fi、電視台

☆鋼筋混凝土3樓建築物的3樓，家庭式雅房



LS HOUSE

升學課程 (6個月以上)

單位：日圓

房間樣式		2人房	2人房	1人房
房間號碼		302	303 305	301 304
簽訂契約之 際 (6個月以上)	入住費	25000	27,000	32,000
	房租 (3個月)	75,000	81,000	96,000
	合計	100,000	108,000	128,000
每月房租	房租 (第4個月起)	25,000	27,000	32,000

短期課程 (3個月以內)

單位：日圓

房間樣式		2人房	2人房	1人房
房間號碼		302	303 305	301 304
3月	入住費	12,000	12,000	12,000
	房租 (3個月)	75,000	81,000	96,000
	合計	87,000	93,000	108,000

・每個月的房租包含網路、瓦斯、水電費用。

・退居之際，扣去房間清掃費、火災保險費(入住費的50%)後的入住費將會退還予您。但須在退居或搬家前十天以前告知校方。若無通知恕不予退還。

・退居之際，日租金額與退宿日的月份的實際天數無關，統一以30天為計算單位。

・如不遵守宿舍規定時，將請您退居。屆時租金等費用將一律不予退還。

・升學課程：簽訂契約時請一次繳齊前三個月宿舍費用。
〈入住費+房租三個月份〉

・短期課程：簽訂契約時請一次繳齊宿舍費用。
三個月課程的學生：〈入住費+房租三個月份〉

・額外費用：棉被費用，洗衣費用

1. 租賃棉被：12,500 日圓 (僅限3個月以內)
2. 購買棉被：12,500 日圓

※注意事項：

1. 親友不可留宿。
2. 全館禁菸。
3. 未經許可，不得擅自移動或丟棄房間以及共用空間的設施。
4. 如毀損房間及共用空間的設施，則須照價賠償。
5. 冬季12月~3月，每月另收3,000日圓的暖氣費。



CHRYSANTHEMUM (西洋菊)

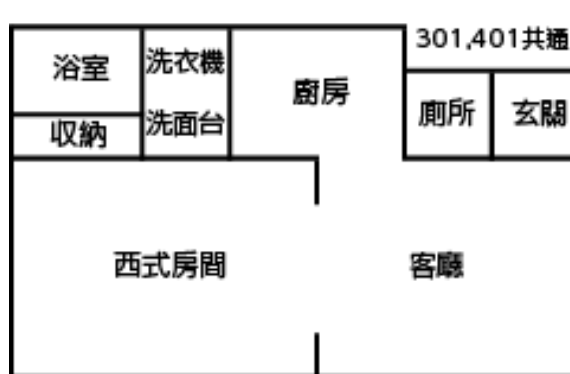
◎住址：北海道札幌市白石区菊水上町
1条1丁目46番93号

◎入住人數：10名
— 2人房(5間)

JR苗穂車站步行約15分
學校步行約12分

◎每月房租包含網路、水電、瓦斯費用

☆各層房間



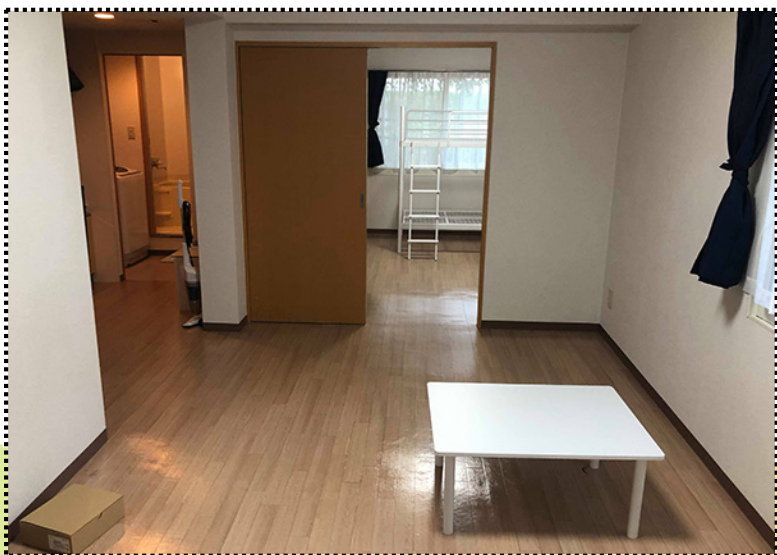
☆房間設備

桌椅、兩人房為上下兩層床鋪、暖氣



☆共用設備

洗衣機、冰箱、瓦斯爐或IH電磁爐、電子鍋、微波爐、wi-fi



☆鋼筋混凝土4樓建築物、所有房間均配備影像對講機門鈴



CHRYSANTHEMUM (西洋菊)

升學課程 (6個月以上)

單位：日圓

房間樣式		2人房
房間號碼		102, 202, 301, 401, 402
簽訂契約之際 (6個月以上)	入住費	30,000
	房租 (3個月)	90,000
	合計	120,000
每月房租	房租 (第4個月起)	30,000

短期課程 (3個月以內)

單位：日圓

房間樣式		2人房
房間號碼		102, 202, 301, 401, 402
3月	入住費	12,000
	房租 (3個月)	90,000
	合計	102,000

- ・ 每个月的房租包含網路、瓦斯、水電費用。
- ・ 退居之際，扣去房間清掃費、火災保險費(入住費的50%)後的入住費將會退還予您。但須在退居或搬家前十天以前告知校方。若無通知恕不予退還。
- ・ 退居之際，日租金額與退宿日的月份的實際天數無關，統一以30天為計算單位。
- ・ 如不遵守宿舍規定時，將請您退居。屆時租金等費用將一律不予退還。
- ・ 升學課程：簽訂契約時請一次繳齊前三個月宿舍費用。
<入住費+房租三個月份>
- ・ 短期課程：簽訂契約時請一次繳齊宿舍費用。
三個月課程的學生：<入住費+房租三個月份>
- ・ 額外費用：棉被費用，洗衣費用
 1. 租賃棉被：12,500 日圓 (僅限3個月以內)
 2. 購買棉被：12,500 日圓

※注意事項：

1. 親友不可留宿。
2. 全館禁菸。
3. 未經許可，不得擅自移動或丟棄房間以及共用空間的設施。
4. 如毀損房間及共用空間的設施，則須照價賠償。
5. 冬季12月~3月，每月另收3,000日圓的暖氣費。

